

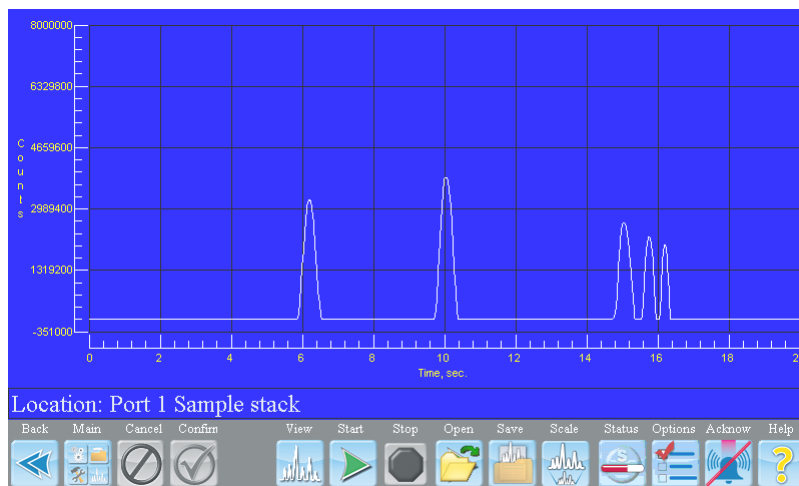


Analyzer

Series 9100 – многоцелевой газовый хроматограф, разработанный для непрерывного мониторинга одного или нескольких газовых компонентов в широком диапазоне применений. Анализатор работает под управлением микропроцессора и содержит мощное встроенное программное обеспечение. Это превращает прибор в онлайн-инструмент на основе газовой хроматографии, имеющий интуитивно-понятный интерфейс.

Автоматическая градуировка 9100 идеальна для удаленной работы. Она может быть установлена в стойку или использован в настольном варианте, а его компактные размеры делают его транспортабельным. Прибор оснащен различными промышленными вариантами вывода данных, такими, как LAN, RS232, и несколькими реле для сигнализации, диагностики или указанного пользователем времени событий.

Конфигурация прибора для каждого конкретного применения создается на заводе-изготовителе перед отправкой пользователю и анализатор не требует дополнительной настройки. Данные могут быть получены в универсальном текстовом формате на основе определенной пользователем утилиты для отчетов, хроматограммы могут сохраняться непрерывно или в связи с каким-либо событием, например, сигнализацией.



Особенности:

- Сенсорный дисплей LCD, отражающий хроматограммы, историю данных, диагностику, последовательность и методы
- Непрерывная удаленная работа.
- Автоматическая настройка нулевой линии для поддержки долговременной стабильности.
- Автоматическая удаленная градуировка
- Опционально: аналоговые выходы концентраций
- Аналоговые выходы концентраций
- Диагностические сигнальные реле и реле превышения концентраций
- Встроенное программное обеспечение сохраняет множество аналитических методов
- Опционально: многоточечный пробоотбор
- Сохранение данных в памяти прибора

Спецификации

Пробоотбор:

Одноточечный для предварительно отфильтрованных (≤ 0.1 мкм), неконденсирующихся образцов

Опционально: 4- или 8-точечный пробоотборник

Клапаны: Стандартно: (1) 10-портовый клапан опционально: дополнительные клапаны)

Колонки: Насадочная, микронасадочная капиллярная, В соответствии с применением

Calibration: Автоматическая или ручная с использованием необходимых стандартов

Детекторы:

Фотоионизационный (ФИД)

Высококочувствительный ФИД

Пламенно-ионизационный детектор (ПИД)

Катарометр

Детектор импульсного разряда

Температура печи: 120°C max

USB: 2 USB-порта на передней панели для клавиатуры, мыши и флеш-карты

Реле: Стандартно: (5) программируемых (latched/not, NE/ NNE, NO) как замыкание контактов (3A @ 250Vdc).

Display: LCD сенсорный для вывода и/или выбора хроматограммы, концентраций, последовательности, метода или диагностики

Электропитание: 100-240 VAC

Условия эксплуатации

Температура: 0-40 °C

Отн. влажность: 0-95%, без конденсации

Газовые коммуникации: 1/4" (6.35 мм) or 1/8" (3.175 мм) фитинговые соединения

Установка: Настольная или в стойку 19"

Размеры: 42,2 см Ш x 14,6см В x 36,9 см Г

Вес: 13.64 кг



Опции и Аксессуары

Пробоотбор:

Встроенный или внешний насос

Инжекционный порт (для пробоотб. петли)

Опциональные выходы

Аналог. выход - 1 или 8 опц. 4-20 мА или 0-20 мА

Выходы по напр.: – 0-1 В, 0-5 В, 0-10 В (другие по запросу)

Реле - 5 или 16 опционально

Опц. Входы:

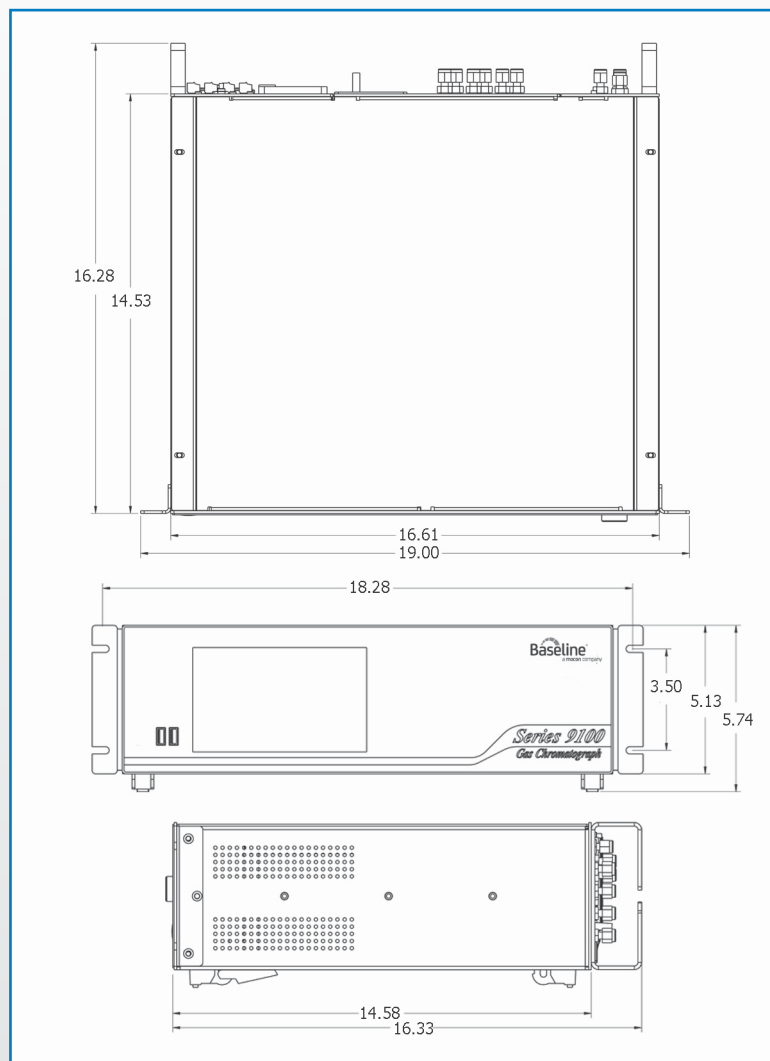
Панель цифр.входов для 6 контактов

Начало анализа, начало градуировки, анализ калибр.газа как образца.

Опциональные корпуса:

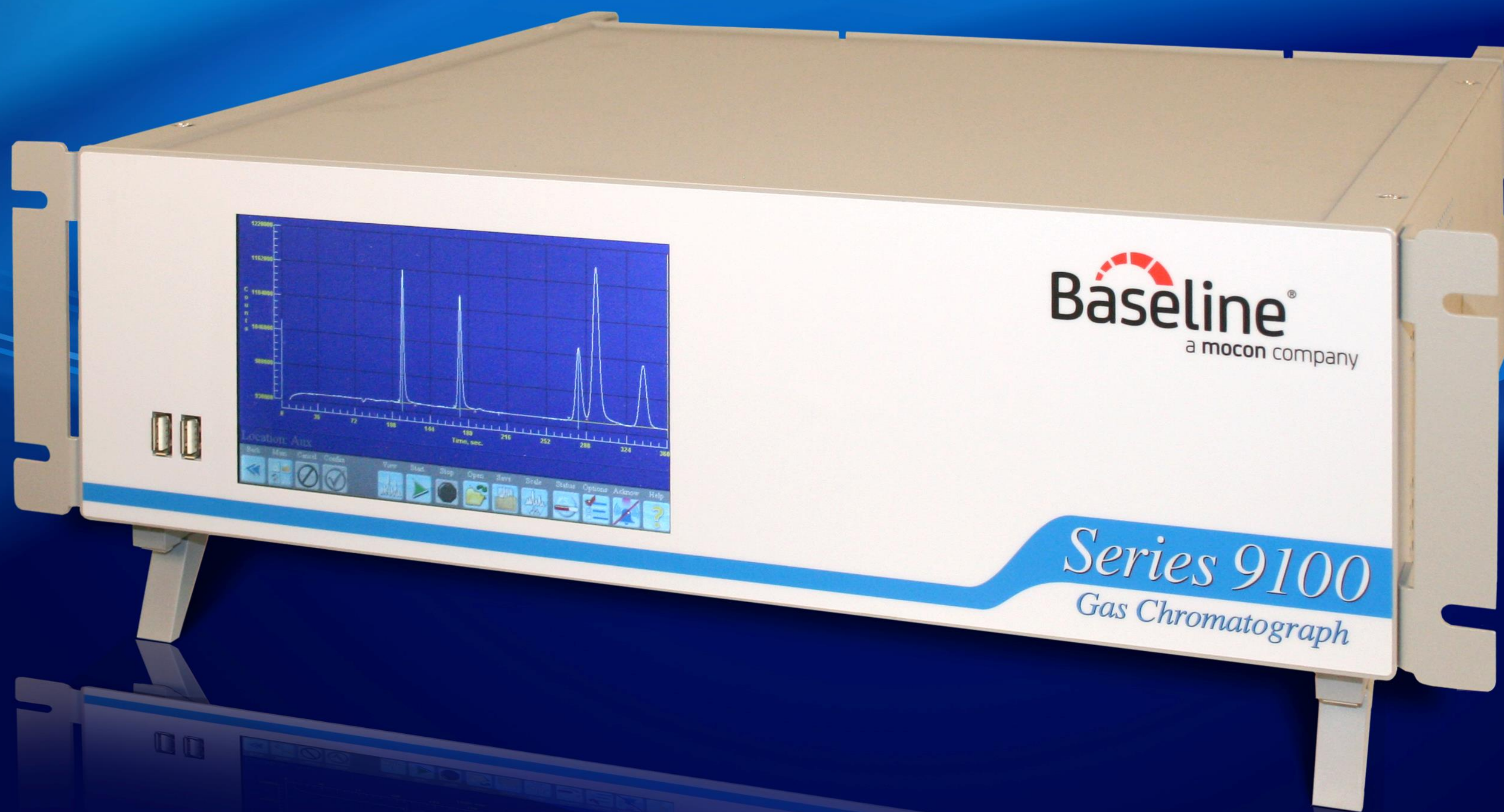
X-purged or Z-purged

Метод градуировки: баллоны, 8990 пермеац. калибратор



P.O. Box 649, 19661 Highway 36 • Lyons, CO 80540

P: 1.800.321.4665 • 1.303.823.6661 F: 303.823.5151 E: info@baselineindustries.com



Baseline[®]
a mocon company

Series 9100
Gas Chromatograph

| | Baseline | |
|---|--|--|
| | Модель 8900 | Модель 9100 |
| Принцип измерения | Газовая хроматография | Газовая хроматография |
| Анализатор | микропроцессорный | микропроцессорный |
| Дисплей | Цифровой вакуумно-флуоресцентный 20 символов – 2 строки | LCD сенсорный |
| Встроенный компьютер | Нет – Использует платформу ПО Sky Chrom для соединения с внешним компьютером | Да – встроенные функции ПК |
| Непрерывный мониторинг | Да | Да |
| Непрерывная работа | Да | Да |
| Один или несколько газовых компонентов | Да | Да |
| Колонки | Packed, Micro-Packed or Capillary | Packed, Micro-Packed or Capillary |
| Автоматическая градуировка | Да | Да |
| Опция ручной градуировки | Да | Да |
| Установка настольная или в стойку | Да | Да |
| Выходы – Опции | 0-20 мА или 4-20 мА | 0-20 мА или 4-20 мА |
| Опции реле | 1А @ 30Vdc | 3А @ 250Vdc |
| Хранение данных во встроенной памяти | кратковременное | Да |
| Сигнализация концентраций | Да | Да |
| Диагностическая сигнализация | Да | Да |
| Пробоотбор | Одноточечный для неконденсирующихся образцов | Одноточечный для неконденсирующихся образцов |
| Опция многоточечного пробоотбора | 4, 8 & 16 Points - Встроенный ФИД 4, 8, & 16 Points - Внешний ПИД | 4 & 8 Points - Встроенный ФИД 16 Points - Внешний ПИД |
| Клапаны | Стандартно 10 точечный клапан | Стандартно 10 точечный клапан |
| Детекторы | Фотоионизационный | Фотоионизационный |
| | Высококочувствительный фотоионизационный | Высококочувствительный фотоионизационный |
| | Пламенно-ионизационный | Пламенно-ионизационный |
| | Катарометр | Катарометр |
| | Импульсного разряда | Импульсного разряда |
| Термостат колонки | 120 С | 150 С |
| USB порты | отсутствуют | 2 USB порта для клавиатуры, мыши или карты памяти |
| Электропитание | 90-260VAC/ 50-60 HZ | 100-240 VAC |
| Размеры | 17.41”W x 9.36”H x 14.83” D | 16.61”W x 5.74”H x 14.53” D |
| Вес | 13,64 кг | < 13,64 кг |
| Встроенный ПК | Нет – Использует Skychrom для соединения с ПК | Да – Автономное устройство – Не требует ПК |

**Автоматический хроматограф для
определения низких концентраций ВТЕХ в
атмосферном воздухе
MDQ < 1 PPB WITH XS-PID
(фотоионизационный детектор с
улучшенной чувствительностью)
в неконденсирующихся образцах, прошедших через входной
фильтр <0.1 мкм**

| | | |
|---|---|---|
| 1 | 1 | Автоматический хроматограф модель 9100 GC <ul style="list-style-type: none">- предварительно запрограммированный под управлением микропроцессора- сенсорный 7" TFT-LCD цветной дисплей с подсветкой- встроенное хроматографическое программное обеспечение- регулировка газа-носителя- автоматическая градуировка- Ввод пробы / переключающий колонки клапан- Ethernet- (2) USB порт- USB OTG порт- настольная установка / в 19" 3U стойку общего назначения- Приложение, Обслуживание & Руководство по эксплуатации |
| | 1 | Фотоионизационный детектор с улучшенной чувствительностью (XS-PID) |
| | 1 | Техническое приложение и документация - ВТЕХ in Air |
| | 1 | 220 В @ 50 Гц |
| | 1 | 1/4" фитинги газовых соединений |
| | 1 | Одноточечный пробоотборник – с насосом <ul style="list-style-type: none">- w/ End Of Line Filter |
| | 1 | I/O панель с 5 Relays, 1 0-20 или 4-20mA выходы и 6 цифровых входов с замыкающимися контактами <ul style="list-style-type: none">- поддержка начала анализа, начала градуировкии анализа градуировочного газа как образца |
| | 1 | панель аналоговых выходов с 4 0-20 мА или 4-20 мА выходами |